



Besuchen Sie uns auf der  
Rehacare Düsseldorf  
14.–17. September 2022



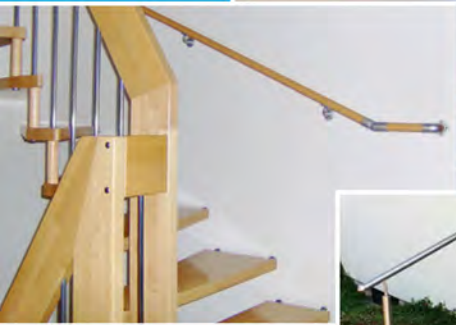
Stand Nr. 5F16

**HALTEN SIE SICH FEST!** Ob jung oder alt, auch Sie brauchen sichere Handläufe an der Treppe.



Bei Pflegegrad Bezuschussung  
möglich bis

**€ 4.000,-**



Beidseitig an allen  
Treppen – auch in  
Wohnanlagen.



Wir sind die Nr. 1 für Handläufe und Spezialisten für die Nachrüstung.

Hier fehlt der sichere  
Wandhandlauf,  
dort wo die Stufen  
breiter sind

Steiler Handlauf an  
der Innenseite

Gefährlich schmale  
Stufen innenseitig

So bitte nicht – Diese Treppen sind gefährlich



... Nur mit Wandhandlauf ist diese Treppe sicher begehbar



... Nicht nur im Winter riskant



... Das darf nicht sein:  
Handlauf nur einseitig



... Brett oder Seil bieten keinen Halt



Viele Treppen sind ein  
enormes Sicherheitsrisiko.  
Warten Sie nicht bis etwas  
passiert. Lassen Sie sich jetzt  
kostenlos beraten.

## Mit *flexofit* sind Sie auf der sicheren Seite.

Ein Handlauf ist nicht nur ein Holzbrett an der Wand, ein Seil oder ein Edelstahl-Rohr mit 2 Haltern und Abschlusskappen. Handläufe sind für Menschen gemacht, daher ist der Mensch unser Maßstab. Nur „richtige Handläufe“ helfen auch dem Menschen, der den Handlauf benutzt und benötigt.



„Gemeinsam mehr Sicherheit an Treppen für alle Menschen schaffen ist unser Ziel.“

Elvira Jäkle und Viola Schmutz

### So muss eine normgerechte Treppenanlage aussehen:

- ▶ Ein Handlauf muss kontrastreich zur Wand sein, damit er gesehen wird
- ▶ Handläufe müssen durchlaufend ausgeführt sein und sollen 30 cm vor der ersten Stufe beginnen und 30 cm nach der letzten Stufe enden
- ▶ Abschlussbögen verhindern ein „Einfädeln“
- ▶ taktile Elemente geben Blinden und Sehschwachen Orientierung
- ▶ Halter sind von unten anzubringen, damit die Hand durchgleiten kann
- ▶ Es ist genügend Abstand zur Wand einzuhalten, damit sich die Hand nicht verletzen kann
- ▶ Handläufe sollen aus handwarmem Material und griffig sein
- ▶ Handläufe müssen immer in der gleichen Höhe von 85 cm bis 90 cm angebracht sein. Vor allem bei gewendelten Treppen ist die richtige Höhe wichtig
- ▶ Handläufe sollen rund oder oval sein, gut in der Hand liegen und einen Durchmesser von 30–45 mm haben

**flexofit** Handläufe sind geeignet für:

- Eigenheim
- Mehrfamilienhäuser und Wohnanlagen
- Gebäude mit Publikumsverkehr
- Alten- und Pflegeheime
- Kliniken und Krankenhäuser
- u.v.m.



30 cm über die letzte Stufe geführt, mit Abschlussbogen



Taktile, also spürbare Elemente, z.B. Gelenke



Durchlaufend in den Ecken

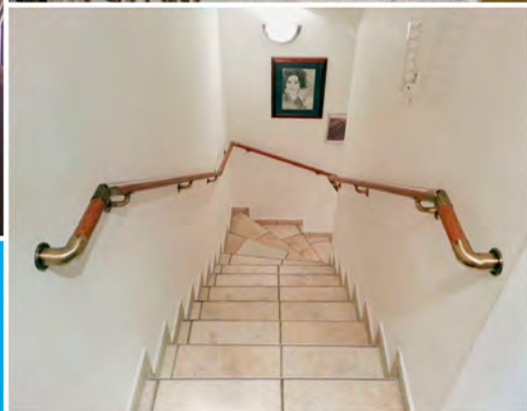
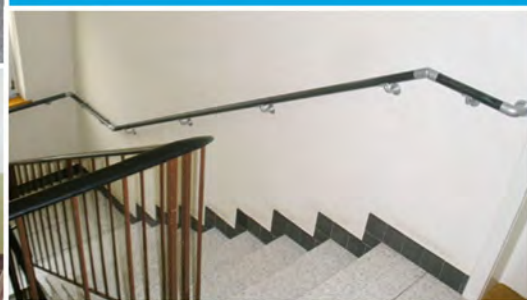
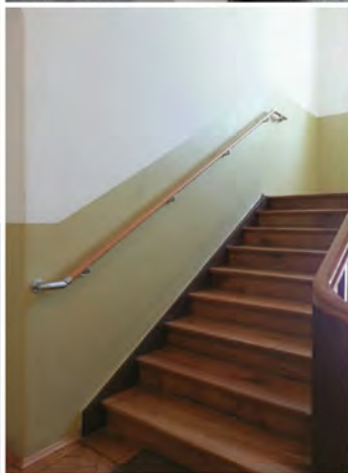
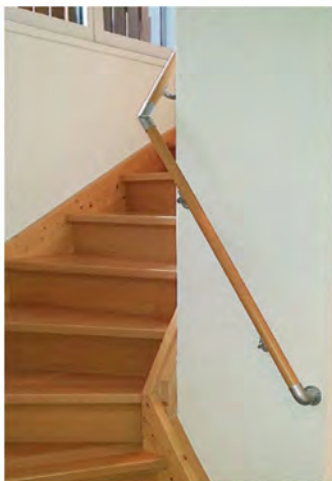


Kontrastreich zur Wand



## Schöne und sichere Innenhandläufe

*Flexo Handlauf wandseitig,  
dort wo die Stufen breiter sind  
und somit das Gehen sicherer ist.*



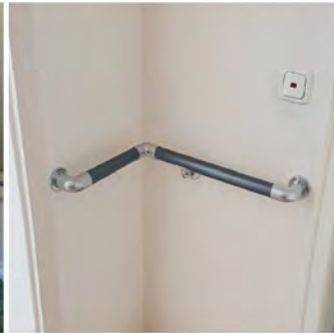
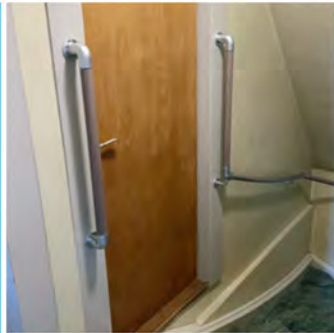


Schöne **Außenhandläufe** aus handwarmem Material



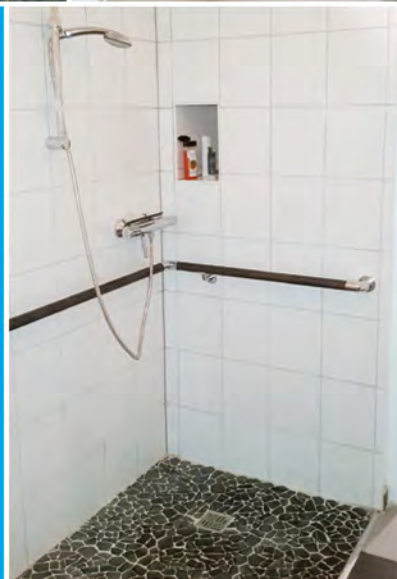


## Haltegriffe als **spezielle Hilfsmittel**



Fragen Sie in Ihrem Sanitätshaus nach **flexofit**, z.B. als:

- Haltegriff in Bad und WC
- Haltestange im Schlafzimmer
- Haltestange in der Küche
- Handlauf im Flur
- u.v.m.



Egal ob Eigentümer oder Mieter, alle erhalten Freiheit, Unabhängigkeit und mehr Lebensqualität durch beidseitige Handläufe.

Bei Pflegegrad mögliche Bezuschussung bis

€4.000,-



Wenn Sie möglichst lange im eigenen Zuhause wohnen möchten, sind sichere Treppen ein entscheidender Faktor.

## Nur normgerecht ist sicher

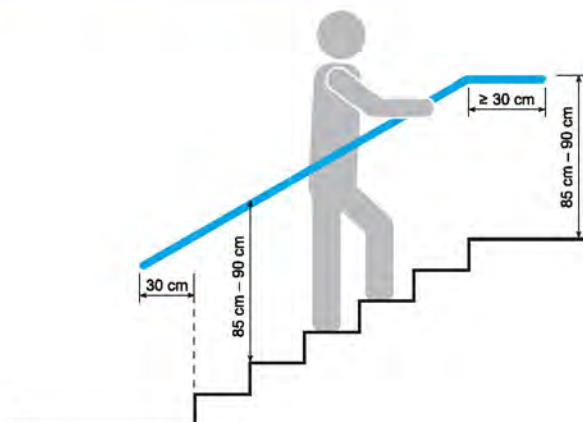


Bei Unfall, Krankheit, Behinderung oder im Alter kann die Fortbewegung im eigenen Haus schnell zum Problem werden. Menschen brauchen dann sicheren Halt: mit Handläufen, Haltegriffen und Haltestangen.

Treppen sind eines der größten Unfallrisiken in Deutschland. Meist ist nur ein Handlauf vorhanden. Dieser ist häufig nicht über die erste bzw. letzte Stufe hinausgezogen, ist unterbrochen an Kehren, Nischen und Ecken. Zudem ist der Handlauf oft an der Innenseite der Treppe angebracht, wo die engen und schmalen Stufen gefährlich wenig Trittfläche bieten.

**flexofit** Wandhandläufe bringen hier Sicherheit, sind gesetzeskonform nach DIN-Norm 18040, tausendfach bewährt und patentiert. Um dies zu gewährleisten bieten wir **flexofit** Handläufe nur inklusive der kompletten und fachgerechten Montage an.

Wir versprechen Ihnen, Sie und Ihre individuellen Wünsche und Bedürfnisse in den Mittelpunkt zu stellen.



**flexofit** Handläufe sind von den Pflegekassen anerkannt. Die Zuschüsse gelten für Innen- und Außentreppen, im privaten Haus aber auch bei Wohnungseigentum oder Treppen in Mietobjekten.

Bei Pflegegrad können finanzielle Zuschüsse bis 4.000 Euro für Maßnahmen zur Verbesserung des Wohnumfeldes des Pflegebedürftigen gewährt werden, wenn dadurch eine möglichst selbstständige Lebensführung des Pflegebedürftigen wiederhergestellt, also die Abhängigkeit von den Pflegenden verringert wird.

# Ihr neuer **flexofit** Handlauf mit Zuschuss bis € 4.000,- von der Pflegekasse. So funktioniert es.

Interview mit Elvira Jäkle und Viola Schmutz, Flexo Handlaufsysteme

**Im Rahmen der „Wohnumfeldverbessernden Maßnahmen“ unterstützen die Pflegekassen zur Verbesserung der häuslichen Situation von älteren Menschen Handläufe mit einem Zuschuss bis zu 4.000 Euro. Wie läuft das bei Flexo ab?**

Generell brauchen Jung und Alt einen Handlauf. Mit unserem **flexofit**-Programm haben wir einen Handlauf entwickelt, der von der Pflegekasse anerkannt und empfohlen wird. Wir bekommen eine Vielzahl von Anrufen von Menschen mit Pflegegrad oder auch von deren Angehörigen.

Ältere Menschen kommen ohne fremde Hilfe oftmals die Treppe im Haus nicht mehr hoch oder runter, sind unsicher auf den Beinen, oder können das Haus gar nicht mehr verlassen, weil der Handlauf fehlt.

Die Pflegekassen bezuschussen Handläufe mit 4.000 Euro im Innen- und Außenbereich, denn Pflegekassen wissen, dass es besser ist, wenn Menschen in ihrem gewohnten sozialen Umfeld, in ihrem Zuhause bleiben können. Der Umzug ins Pflegeheim sollte wirklich die letzte Lösung sein. Diese Zuschüsse gibt es übrigens für das Eigenheim, die Eigentumswohnung und auch für Mieter im Mehrfamilienhaus..

**Wenn Interesse an einem Handlauf besteht, wie läuft das bei Ihnen ab?**

In der Regel geht der Kunde ins Sanitätshaus, bzw. die Außendienstmitarbeitenden erkennen den Bedarf eines Handlaufs, wenn sie beim Kunden vor Ort sind. Wir unterstützen die Sanitätshäuser gerne mit kostenlosen Musterpaketen, Flyern und Know-How. Wenn Unsicherheit besteht, wie der Handlauf montiert werden soll, kann das Sanitätshaus uns Fotos oder Skizzen mit den entsprechenden Maßen schicken und wir erstellen dann mit all diesen Angaben ein faires Angebot.

Den Antrag bei der Pflegekasse und ggf. die Montage übernimmt dann das Sanitätshaus. Aber auch hier unterstützen wir mit regelmäßigen Seminaren.

**Was unterscheidet einen Handlauf von Flexo vom „Brett an der Wand“?**

Ein Handlauf muss nach DIN-Norm montiert sein sonst hilft er den Menschen nicht. Das ist die Grundvoraussetzung. Der Handlauf muss gut zu umgreifen, durchgängig und griffsicher sein. Er sollte sich farblich von der Wand abheben und 30 cm über die erste und letzte Stufe führen, um einen sicheren Gang bis zum Ende der Treppe zu gewährleisten.

Durch unsere jahrelange Erfahrung finden wir für jede Treppensituation eine individuelle Lösung. Deshalb haben wir so viele begeisterte Kunden.

Nach Zusage der Pflegekasse kann die Montage erfolgen, das Material haben wir i.d.R. auf Lager.

Schön ist es, wenn begeisterte Kunden anrufen, dass sie nun selbständig wieder die Treppe hochkommen oder wieder ohne fremde Hilfe das Haus verlassen können. Das macht einen schon glücklich!



*Mit sicheren Handläufen im eigenen Zuhause frei und unabhängig bleiben.*

## **Ihre Vorteile:**

- optimale Funktion und Optik an jeder Treppe
- sehr große Materialauswahl
- preiswert durch patentierte Technik
- Akzente setzen mit attraktiven und edlen Materialien
- wetterfest, UV-beständig, handwarm
- robust und pflegeleicht
- norm- und bedürfnisgerecht
- auch geeignet für Außenaufgänge an allen öffentlich zugänglichen Gebäuden, Schulen, Kindergärten, Altersheimen, Hotels, Gaststätten, Verkaufsstätten, kirchlichen Einrichtungen, Büro- und Verwaltungsgebäuden etc.
- Handläufe mit Laminat – in vielen Farben und Dekors
- handwarme Materialien
- ideal für die Nachrüstung
- schnelle Lieferung und fachgerechte Montage
- optimale Beratung, auch vor Ort

## **Sie haben Interesse an einem Handlauf:**

Bitte wenden Sie sich an das Sanitätshaus Ihres Vertrauens.

Bis dahin blättern Sie doch schon mal in unserem Online-Prospekt mit weiteren schönen Handlaufideen:



## **Sie möchten flexofit-Partner werden:**

Das **flexofit** Handlaufsystem ist die perfekte Ergänzung für Ihr Sanitätshaus.

Mit unserem Partnerprogramm unterstützen wir Sie mit vielfältigen Werbemitteln.

Jetzt Informationen anfordern:

☎ 07731 82280-0

E-Mail: [info@flexofit.de](mailto:info@flexofit.de)

